

MAPA DE ÁREA IMPORTANTE DE AVES (IBA)

GOBIERNO REGIONAL DE CAJAMARCA
GERENCIA REGIONAL DE PLANEAMIENTO PRESUPUESTO Y ACONDICIONAMIENTO TERRITORIAL
SUB GERENCIA DE ACONDICIONAMIENTO TERRITORIAL

Proyecto: **ORDENAMIENTO TERRITORIAL DE LA REGIÓN CAJAMARCA ZONIFICACIÓN ECONÓMICA Y ECOLÓGICA**

MAPA: **IMPORTANT BIRD AREA (IBA)**

Fuente: Elaborado por el Bird Life en el Año 2005 y publicado en "Áreas Importantes Para La Conservación de Las Aves En Los Andes Tropicales". Actualizadas en el año 2009 por el CAMAMM Correo de Conservación de Aves Ríos Marañón y Alto Mayo elaborado por ECOAN 2008. Límites Elaborados por el INEI con Fines Censales, Año 2002.

Proyección y Datum: Sistema de Coordenadas Proyectadas: UTM Datum Horizontal: WGS 1984 Zona o Huso Horario: 17 Sur

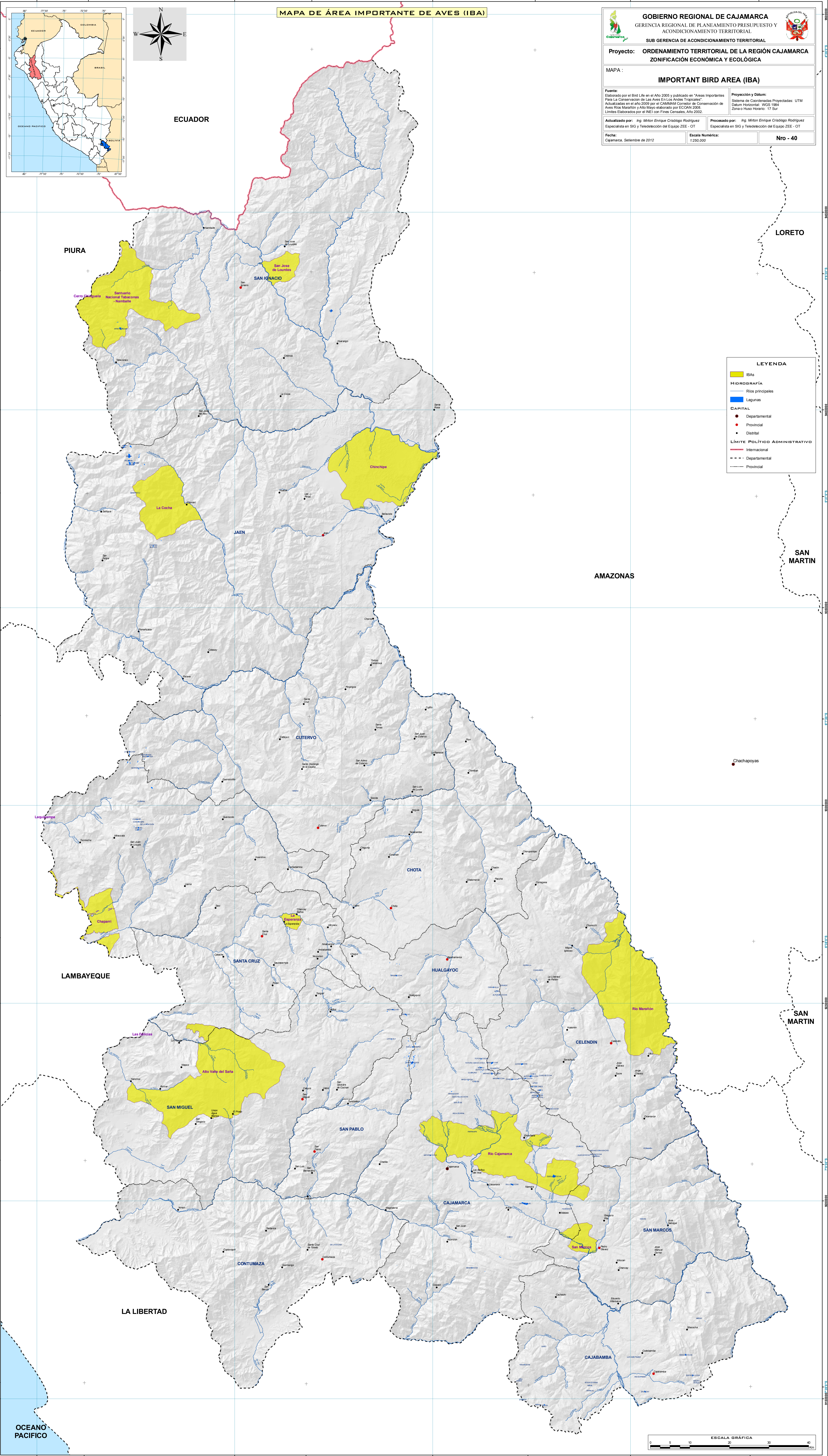
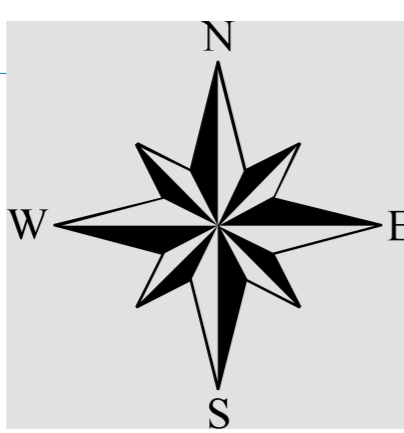
Actualizado por: Ing. Milton Enrique Criolito Rodríguez Especialista en SIG y Teledetección del Equipo ZEE - OT

Procesado por: Ing. Milton Enrique Criolito Rodríguez Especialista en SIG y Teledetección del Equipo ZEE - OT

Fecha: Cajamarca, Setiembre de 2012

Escala Numérica: 1:250,000

Nro - 40



LEYENDA

- IBAs
- HIDROGRAFÍA
- Ríos principales
- Lagunas
- CAPITAL
- Departamental
- Provincial
- Distrital
- LÍMITE POLÍTICO ADMINISTRATIVO
- Internacional
- - - Departamental
- Provincial

